

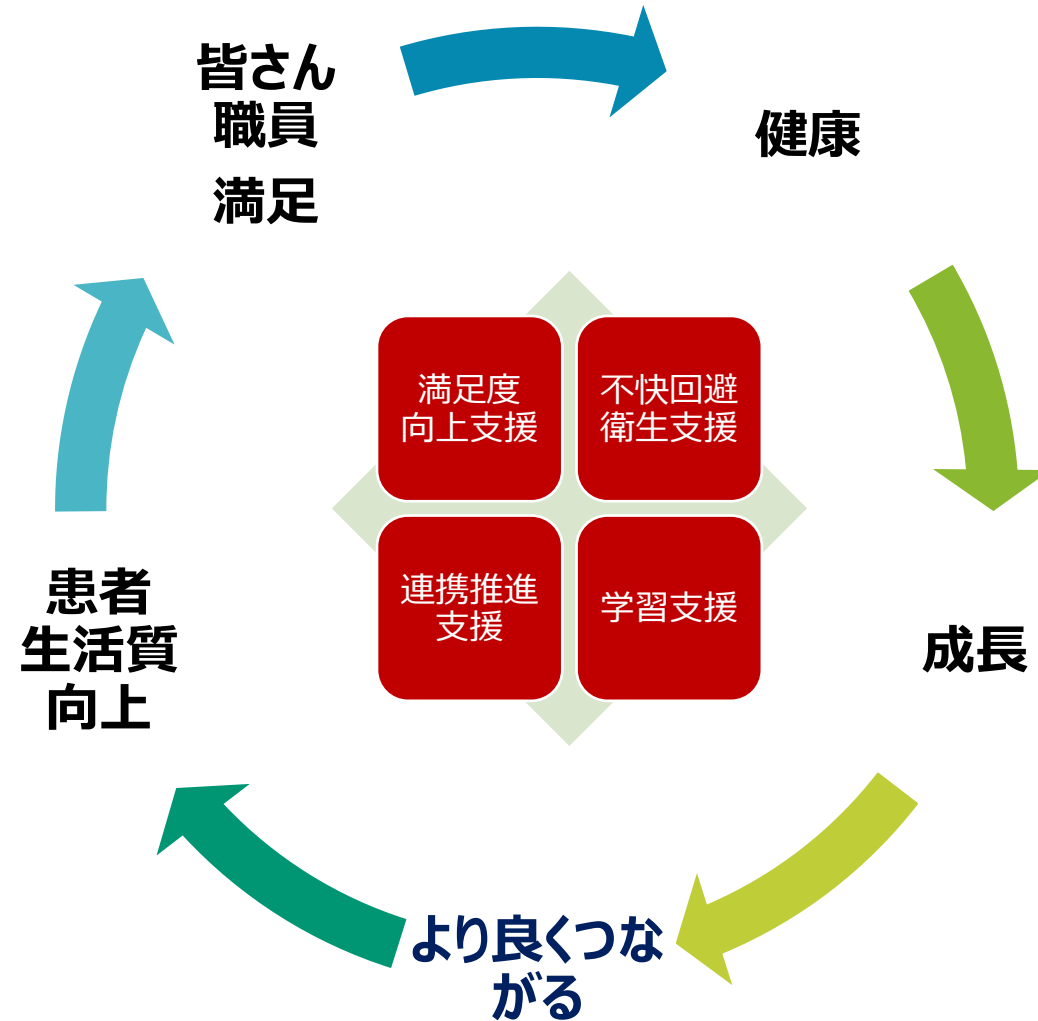


## 社会を元気に！

私たちは健康を維持増進させることによりよりよく学べる。よりよく学べばより成長することができる。より成長すれば、専門職としてよりよくつながることができる。よりよくつながれば質の高い専門職連携医療介護を提供できる。それにより患者利用者の生活の質は向上し、誰もが満足する。私たち仁寿会職員もさらに健康になる。仁寿会はこの好循環を継続できるよう職員の健康・成長・つながりを支援する。これにより、ミッションである健康長寿は実現し、ひいてはビジョンである「地域の人々を最もよく知り、その善き人生に貢献することで地域社会を変えていく」が達成されていく社会になる。

### <健康経営の目的>

# 健康支援 成長支援 つながる支援 三位一体の職員支援

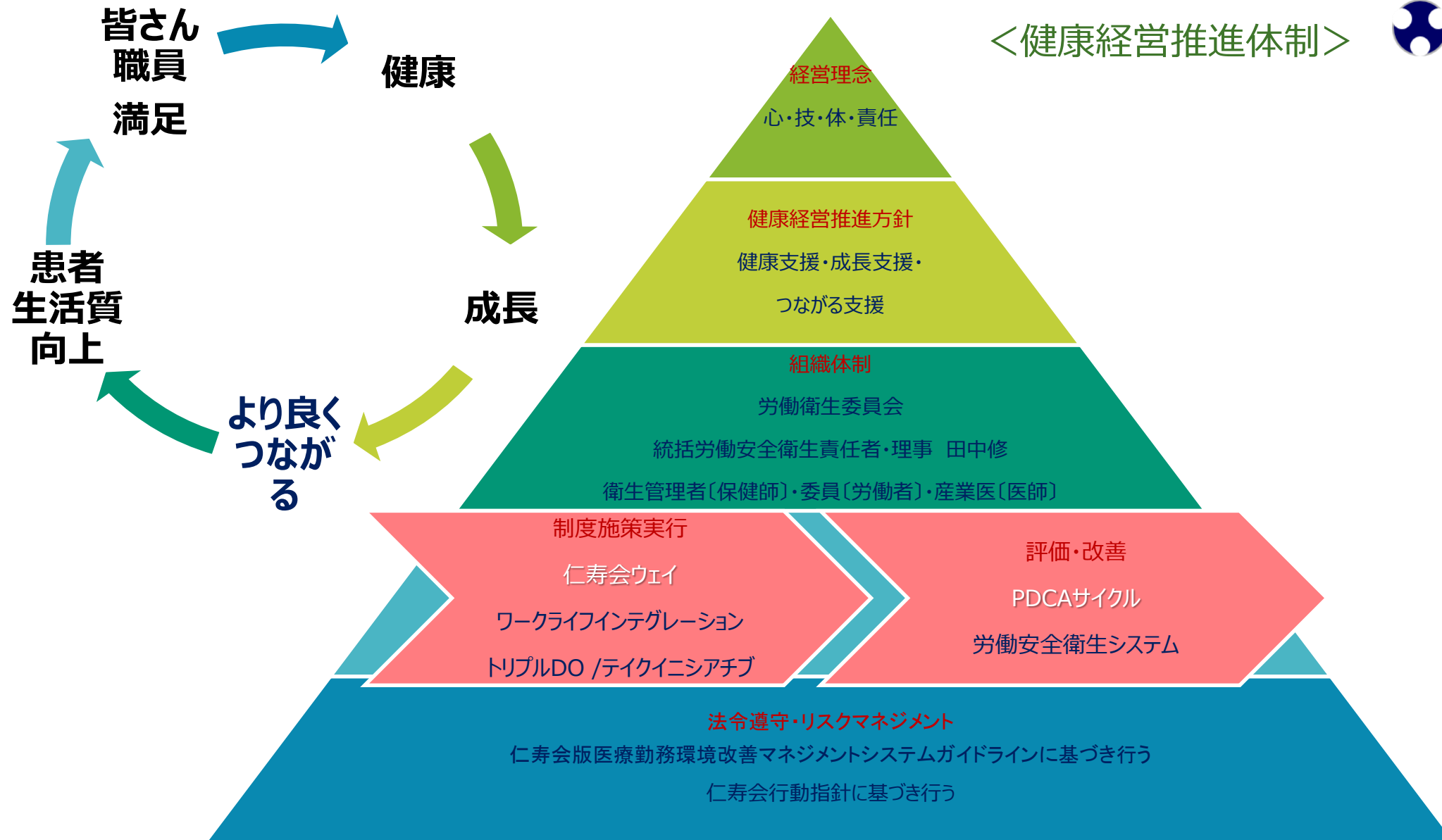


## 健康経営推進方針

私たち仁寿会は、職員が、健康→成長→つながり→質の高いサービス提供→利用者満足・職員満足→健康 の好循環を継続できるよう、健康支援、成長支援、つながる支援を行う。



# <健康経営推進体制>



## 健康経営戦略マップ 2024

### 健康投資

- 労働安全衛生管理体制**
  - 労働安全衛生マネジメントシステム導入
- 作業管理**
  - ノーリフティング
- 作業環境管理**
  - 暑さ指数計の設置
- 健康管理**
  - 仁寿会ストレッチ継続
  - 骨盤体操
  - 歩数コンテスト主催
- 労働安全衛生教育**
  - 島根労働局による全体研修(労災防止)実施
  - ヘルスリテラシー向上



### 健康課題

- ✓ 作業関連疾患
- ✓ 労働災害(転倒災害・感染症・腰痛症)

## 健康投資効果

健康投資施策の取組み状況に関する指標	従業員等の意識・行動変容に関する指標	健康関連の最終的な目標指標
マニュアル完成	マニュアル稼働	労働災害件数
データ共有	PPS/WOS	労働災害件数/ 作業関連疾患による休業件数
設置/計画率	設置/計画率	労働災害件数
実施回数/複数実施	実施回数/複数実施	労働災害件数/ 作業関連疾患による休業件数
実施回数	参加率	労働災害件数
健康経営浸透状況	方針実現体制環境	サポート組織的支援
<b>健康風土醸成</b>		

## 目標達成年度 2028

KGI	健康経営目標	推進方針	ミッション
ストレスチェックの集団分析で総合健康リスクが全国平均を5ポイント下回る	職員が求める人生を充実させる礎を築ける；労働災害ゼロ	私たち仁寿会は、職員が、「健康↓成長↑つながり↓質の高いサービス↓全員満足↑さらなる健康の好循環」を継続できるよう、健康支援、成長支援、つながる支援を行う。	<b>健康長寿の実現</b>



# 2024年度健康経営関連指標

## □ 作業管理

- ✓ 所定時間外労働時間 3時間（一人あたり月平均）
- ✓ 有給休暇取得率 78.4%

## □ 健康管理

- ✓ 定期健診受診率 100%
- ✓ 定期健診後精密検査受診率 73.8%
- ✓ ストレスチェック受診率 98.7%

## □ 労働災害

- ✓ 度数率 2.5（件/100万延べ実労働時間）
- ✓ 強度率 0.035（日/100万延べ実労働時間）

# 仁寿会ウェイは、3つの支援を進めるプリンシプル

## ワークライフインテグレーション

- 職員が人生をより充実できるように支援する

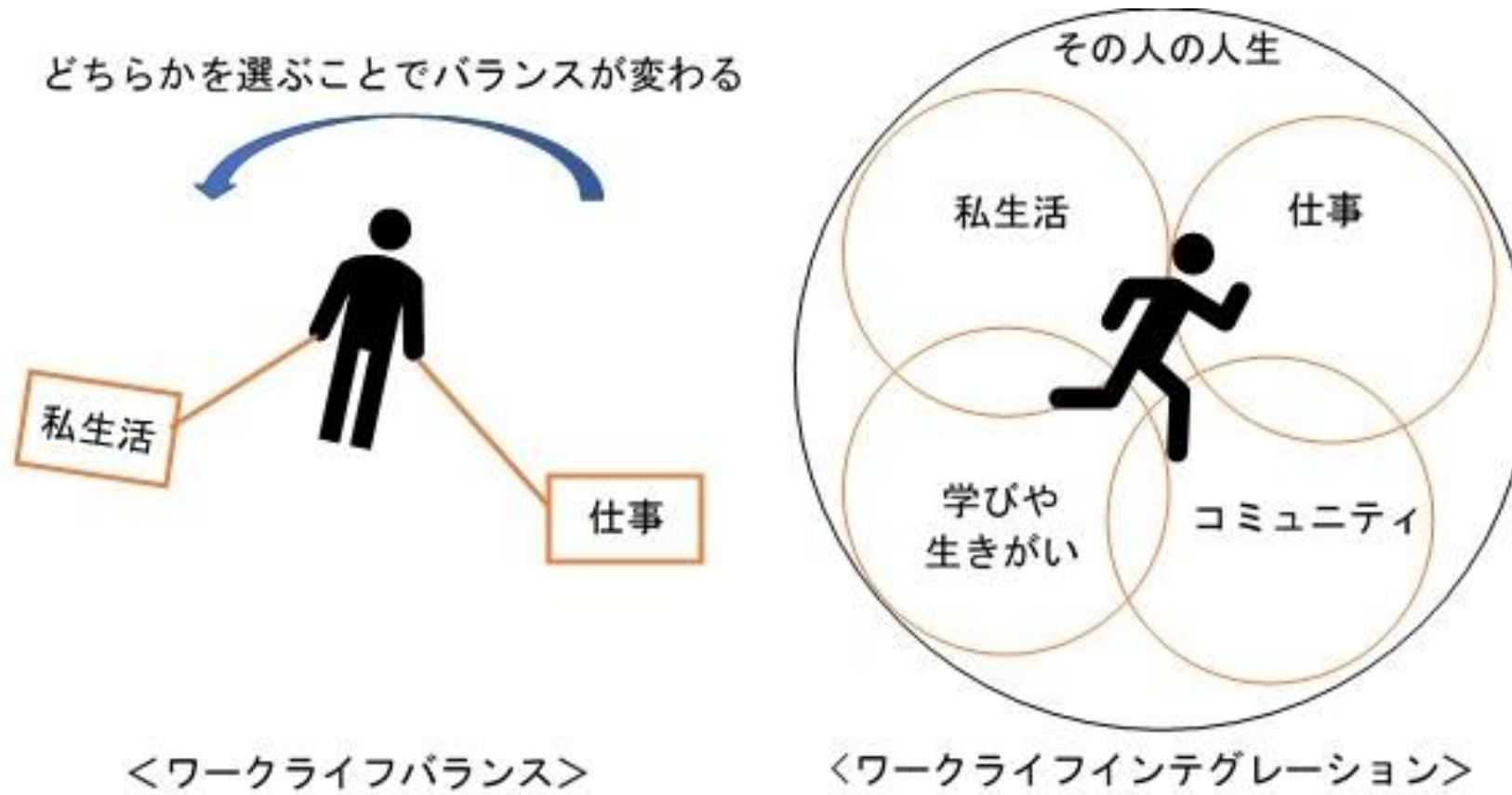
## トリプルDO

- 風土 制度 クラウド

## テイクイニシアチブ

- Take the initiatives 現場が主体的に解決する

# 仁寿会の考え方 ワークライフインテグレーション



# 仁寿会ワークライフインテグレーションプログラム

仕事と生活を統合的に充実させ豊かな人生を送れるよう支援する



仁寿会労働安全衛生基本方針：守る・豊かにする・つながる

# 仁寿会ワークライフインテグレーションプログラム

- |      |  |
|------|--|
| 1997 | ・ 県資格取得支援制度                            |
| 2000 | ・ 職業感染予防支援制度                           |
| 2003 | ・ 目標管理制度(MBO)/育児介護深夜労働制限制度             |
| 2004 | ・ 育児・介護時間外労働制限制度/奨学金制度                 |
| 2005 | ・ 全福ネット福利厚生共済会加入/子の看護休暇制度              |
| 2006 | ・ 心の健診制度導入/国家資格取得支援制度/親の介護休暇制度         |
| 2007 | ・ 仁寿会新人事制度「成長を支援する制度」導入/出産休暇制度         |
| 2008 | ・ セキュリティ強化(院内監視モニター・静脈認証システム導入)        |
| 2009 | ・ 厚労省次育対推法認定事業主「くるみん」取得/安全運転向上支援       |
| 2010 | ・ 知事表彰「こころ大賞」/表彰・報奨制度                  |
| 2011 | ・ 退職金制度改定(島根県医機関厚生年金基金上乘せ制度含)          |
| 2012 | ・ 人事考課にチーム評価制導入/育児・介護休業資格要件緩和          |
| 2015 | ・ 知事表彰「いきいき雇用賞」/仁寿ヘルシーワークプレイスプロジェクト開始  |
| 2016 | ・ 厚労省ユースエール認定                          |
| 2017 | ・ 厚労省プラチナくるみん認定                        |
| 2018 | ・ 経産省健康経営優良法人大規模法人部門認定/タイムライン策定        |
| 2019 | ・ 医師変形労働時間制導入                          |
| 2020 | ・ 全職員iphone貸与・仁寿会メディカルスタッフスキルアップセンター開設 |
| 2021 | ・ オフィス型健康社食 おかん 導入/メディカルスタッフスキルアップセンター |

# トリプル「DOド」

ZOOM朝礼



V-CUBE ミーティング | ミーティング - V-CUBE ミーティング |  
[https://meeting.nice2meet.us/services/?action\\_meeting\\_display](https://meeting.nice2meet.us/services/?action_meeting_display)

会議室名: jinjukai 経過時間: 00:00:00  
会議名: 加藤病院・川本福祉会合同研修会

やすらぎ荘 (特養) V-CUBE  
江川荘 (養護) V-CUBE  
仁寿会 リハスタッフ

ウェブトレ



クラウド

風土

制度

おたがいさま・楽しむ・  
溶け込む・・・風土



非常持出袋  
タイムライン  
防災行動計画



# 2018年 社会医療法人仁寿会 タイムライン(防災行動計画)

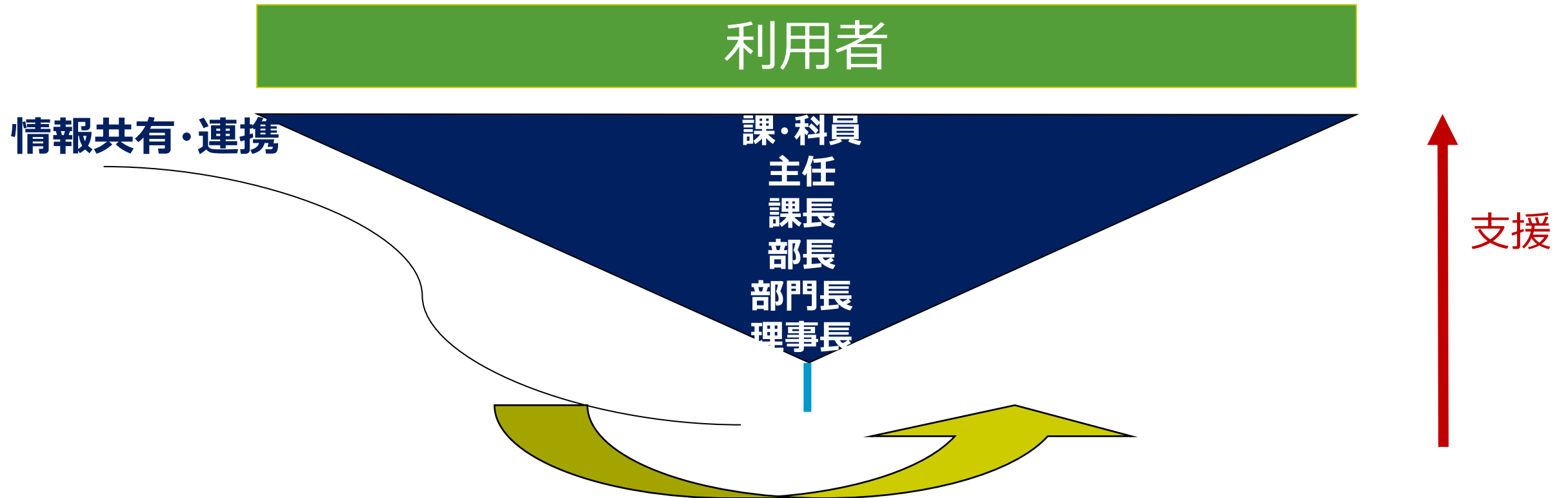
発生前	24時間前	<ul style="list-style-type: none"> <li>気象情報の確認⇒大雨警報または大雨特別警報が予想⇒1時間雨量50mm、総雨量100mmを超えることが予想される場合</li> </ul>
	12時間前	<ul style="list-style-type: none"> <li>川本町・大田市へ避難所開設情報の確認</li> </ul>
	10時間前	<ul style="list-style-type: none"> <li>川本町エリア：尾関山水位8m+三次市で1時間雨量50mm、総雨量100mmを超える+浜原ダム放流量2000トンを超えることが予想される場合</li> <li>大田市エリア：1時間雨量25mm、三瓶川流域雨量指数基準10⇒リスクマネジメント会議(最低でも理事が2人以上参加)で避難所への誘導実施について協議する</li> </ul>
	8時間前	<ul style="list-style-type: none"> <li>川本エリア：美郷～川本間や大田～川本間⇒久座仁、木路塚、谷戸地区通行規制始まる</li> <li>川本町エリア：尾関山水位11m+川本水位8mでさらに上昇し続けている+浜原ダム放流量4000トンを超える⇒避難準備情報発令⇒加藤病院に町から電話連絡あり⇒避難方針を川本町へ報告する⇒垂直避難開始(病院3階以上、老健4階以上、グループホーム避難所またはホールに集合)</li> </ul>
発生後	7時間前	<ul style="list-style-type: none"> <li>大田市エリア：1時間雨量45mm、土壌雨量指数基準14⇒大雨警報：避難準備情報発令⇒大田市へ連絡し対応相談⇒避難方針を大田市へ報告する⇒三瓶川ハザードマップ上では浸水区域ではないことも考慮⇒避難所または食堂ホールに集合</li> </ul>
	6時間前	<ul style="list-style-type: none"> <li>川本町エリア：尾関山水位12m+川本水位8.6mでさらに上昇し続けている+浜原ダム放流量4500トンを超える⇒避難勧告発令⇒加藤病院に町から電話連絡あり⇒避難方針を川本町へ報告する⇒垂直避難終了(病院3階以上、老健4階以上、グループホーム避難所またはホールに集合)</li> <li>大田市エリア：大田市と継続して情報を共有⇒土砂災害警戒情報⇒避難勧告・避難指示(緊急)</li> </ul>
発生後	6.5～2時間前	<ul style="list-style-type: none"> <li>川本町エリア：尾関山水位13mを超えたとき(参考：川本水位10mからさらに上昇し続ける+浜原ダム放流量5000トンを超える)⇒避難指示(緊急)発令⇒加藤病院に町から電話連絡あり⇒避難方針を川本町へ報告する⇒垂直避難終了(病院3階以上、老健4階以上、GH避難所またはホールに集合)</li> <li>大田市エリア：大田市と継続して情報を共有</li> </ul>
	2～0時間	<ul style="list-style-type: none"> <li>川本エリア：江の川の水位15mを超え氾濫し、弓市地区で最大10m浸水発生</li> <li>大田エリア：三瓶川氾濫注意水位6.42mを超え氾濫し、「和かち逢う家」を除く西南エリアで浸水発生(周辺0.5m～みしまや付近最大2m)</li> </ul>
発生後	0～1時間	<ul style="list-style-type: none"> <li>川本エリア：道路通行不可、ライフライン供給停止(水については病院貯水槽残量分で省エネ運用で最大1.5日、電気については自家発電装置で省エネ運用で最大1日)</li> <li>大田エリア：道路通行一部不可、ライフライン一部供給停止の可能性あり</li> <li>消防・警察によるボートを使った避難誘導支援開始</li> <li>自衛隊への災害派遣要請によるライフラインサポート要請</li> </ul>



法人総合防災訓練

ウィズコロナ時代の医療・介護経営  
 逆境下のリスク管理と増患・増収策の実践法  
 日経BP、p205-208、2020年12月

# テイクイニシアチブ；フラットな組織で現場が主体的に解決



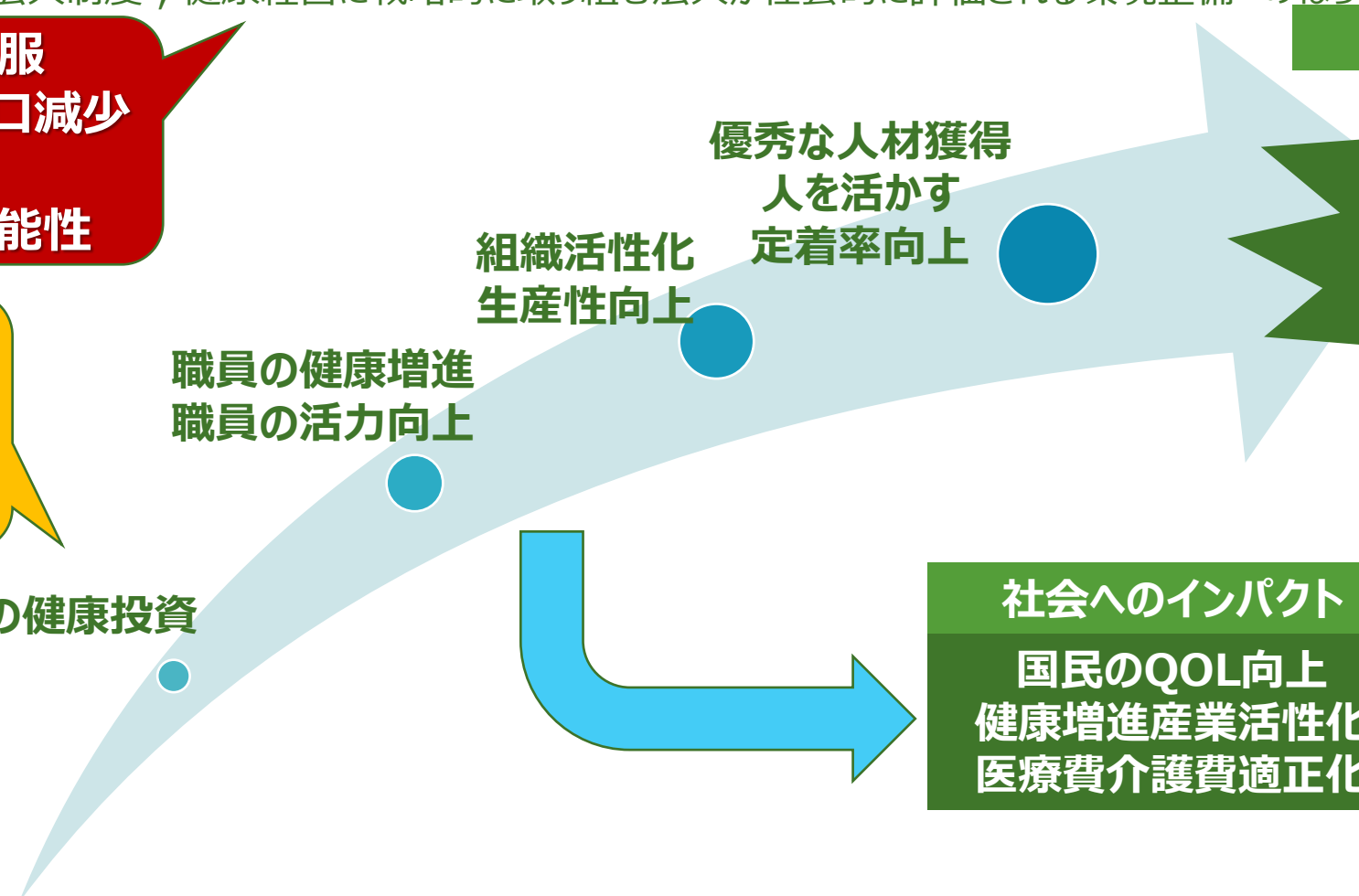


# 社会医療法人仁寿会 職員の健康から事業価値の向上を目指す

—経産省 健康経営優良法人制度；健康経営に戦略的に取り組む法人が社会的に評価される環境整備 のねらいから

**経営課題克服**  
少子高齢化・人口減少  
移動困難  
事業の持続可能性

**医療介護  
「働き方改革」  
への取り組み**



組織へのインパクト

業績の向上  
機能・価値  
の向上  
社会貢献

社会へのインパクト  
国民のQOL向上  
健康増進産業活性化  
医療費介護費適正化

**法人ビジョン**  
地域の人々を最もよく知り、その善き人生に貢献することで地域社会を変えていく

# 地球=地域とその人々の将来の幸福のための青写真「SDGs」の中心をなすのが 健康GOOD HEALTH AND WELL-BEING



## SUSTAINABLE DEVELOPMENT GOALS

世界を変えるための17の目標

- 1 貧困をなくそう
- 2 飢餓をゼロに
- 3 すべての人に健康と福祉を
- 4 質の高い教育をみんなに
- 5 ジェンダー平等を実現しよう
- 6 安全な水とトイレを世界中に
- 7 エネルギーをみんなにそしてクリーンに
- 8 働きがいも 経済成長も
- 9 産業と技術革新の基盤をつくろう
- 10 人や国の不平等をなくそう
- 11 住み続けられるまちづくりを
- 12 つくる責任 つかう責任
- 13 気候変動に具体的な対策を
- 14 海の豊かさを守ろう
- 15 陸の豊かさも守ろう
- 16 平和と公正をすべての人に
- 17 パートナリーシップで目標を達成しよう