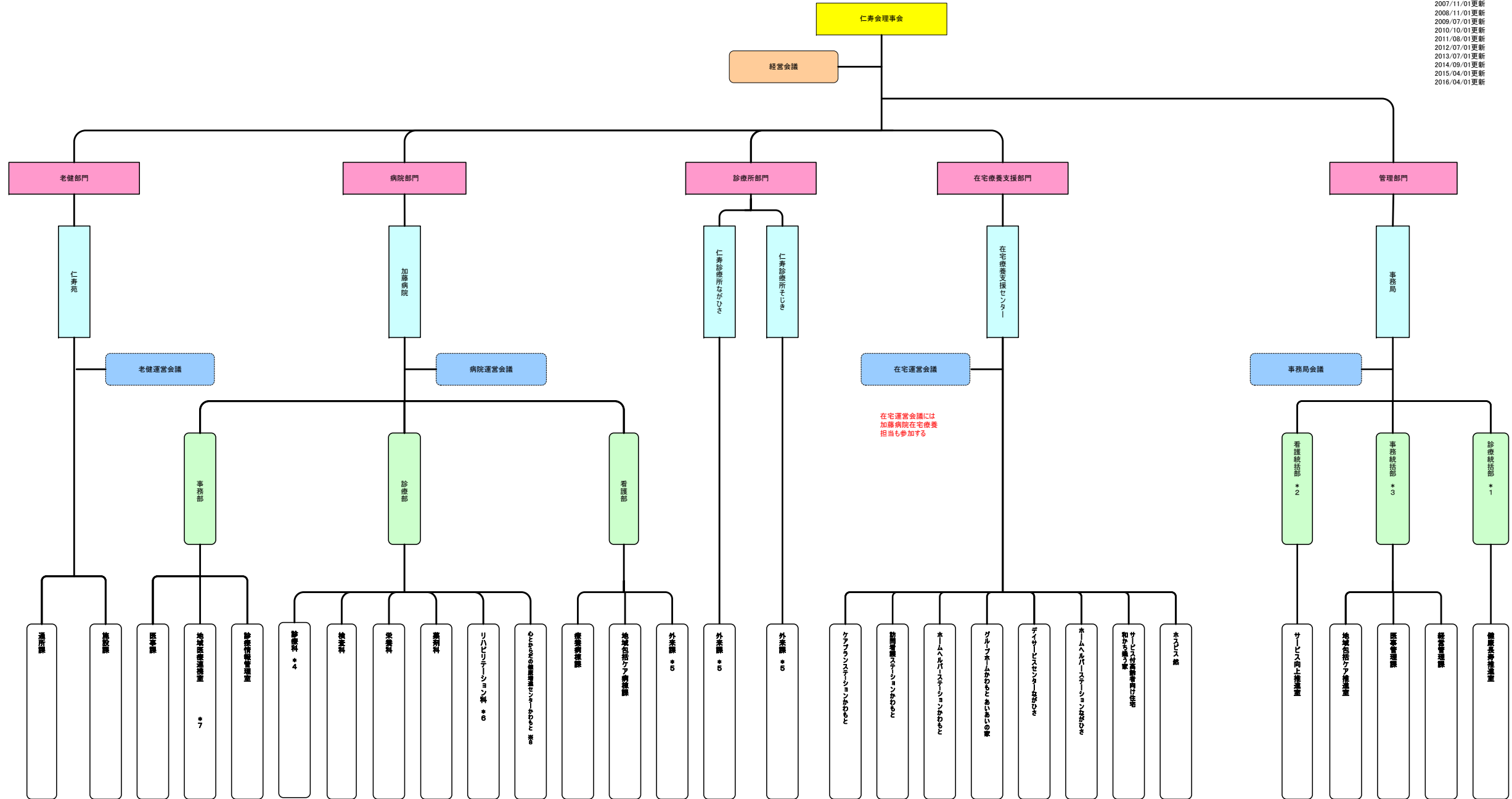


社会医療法人仁寿会 組織図

2007/02/01発令
 2007/03/01異動
 2007/11/01更新
 2008/11/01更新
 2009/07/01更新
 2010/10/01更新
 2011/08/01更新
 2012/07/01更新
 2013/07/01更新
 2014/09/01更新
 2015/04/01更新
 2016/04/01更新



* 1. 診療統括部は、仁寿会におけるすべての部門の診療機能を統括管理する
 * 2. 看護統括部は、仁寿会におけるすべての部門の看護・介護機能を統括管理する
 * 3. 事務統括部は、仁寿会におけるすべての部門の事務機能を統括管理する
 * 4. 診療科においては、在宅療養（訪問診療）担当を置く

* 5. 外来課においては、在宅療養（訪問診療）及び訪問看護担当を置く
 * 6. リハビリテーション科においては、在宅訪問リハビリテーション担当を置く
 * 7. 地域医療連携室においては、地域包括ケア推進室及び在宅医療連携推進センター担当を置く
 * 8. 心とからだの健康増進センターかわもとにはサードスペース推進室からの担当を置く

在宅運営会議には
 加藤病院在宅療養
 担当も参加する